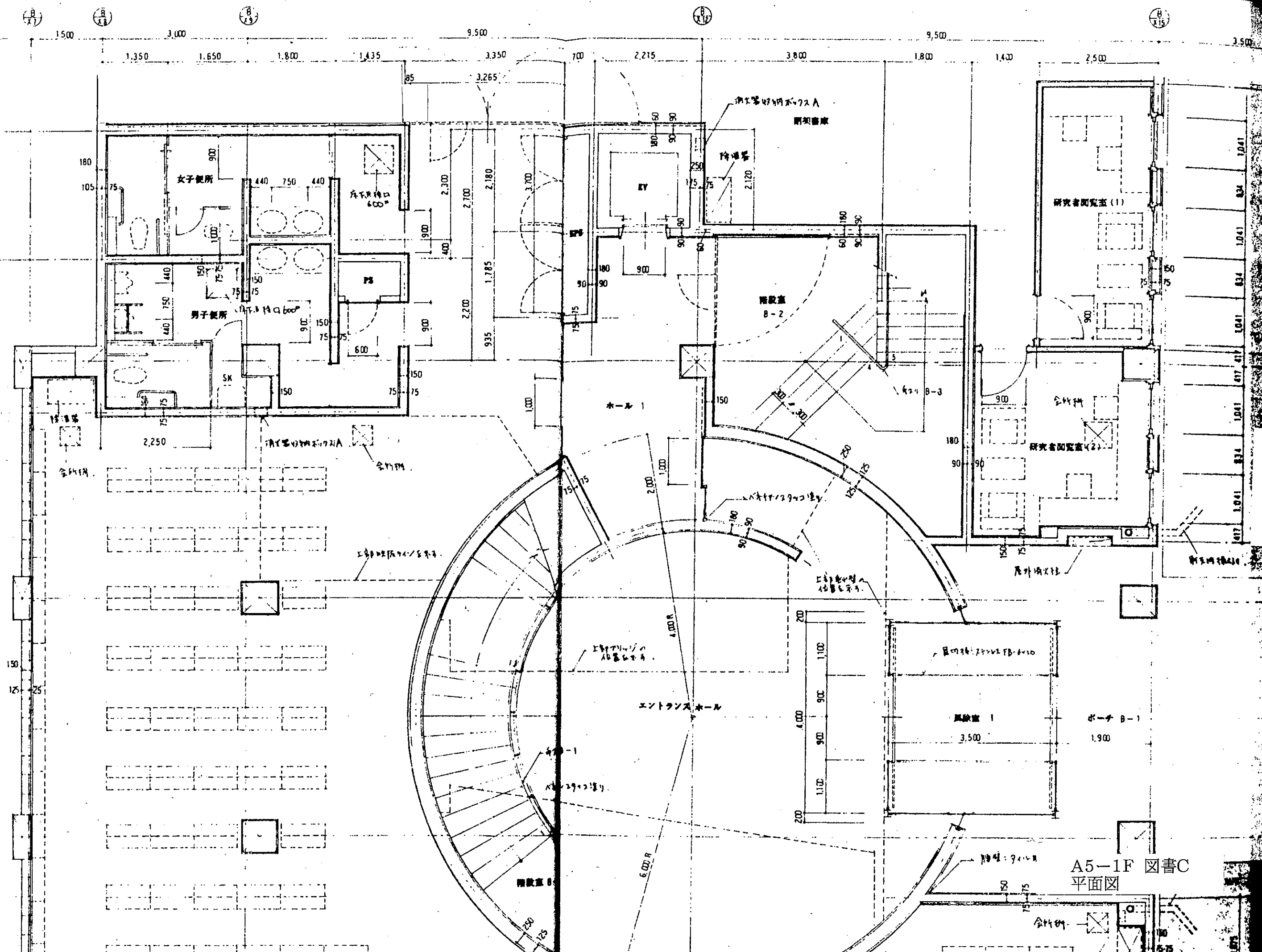
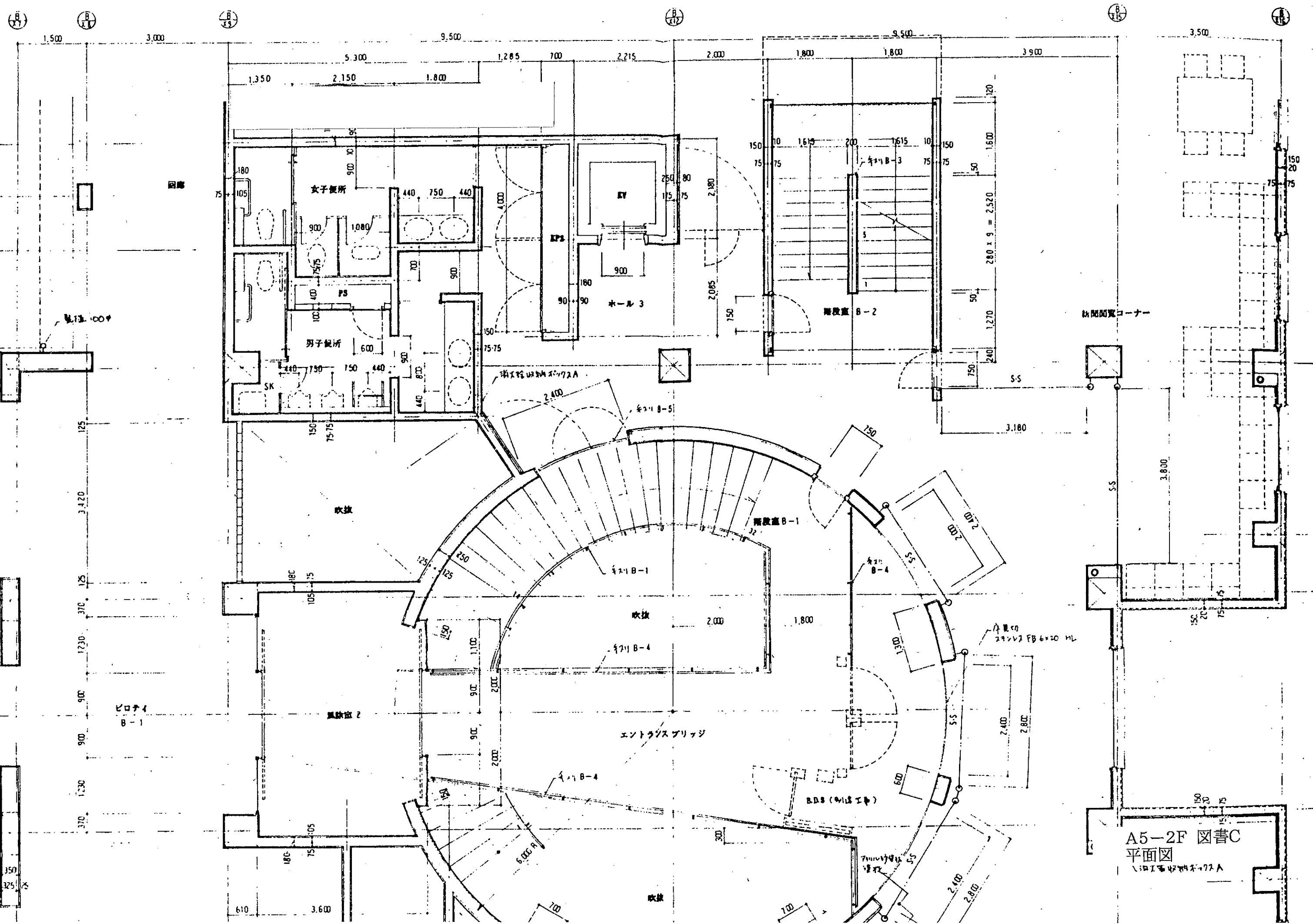


下部配管の軌道  
 廊下D下に管渠 450x450 D=200 (577)  
 廊下D500x 廊下D1000x 廊下D1000x 各VP. 3ヶ所  
 位置は人通Dの図面に移

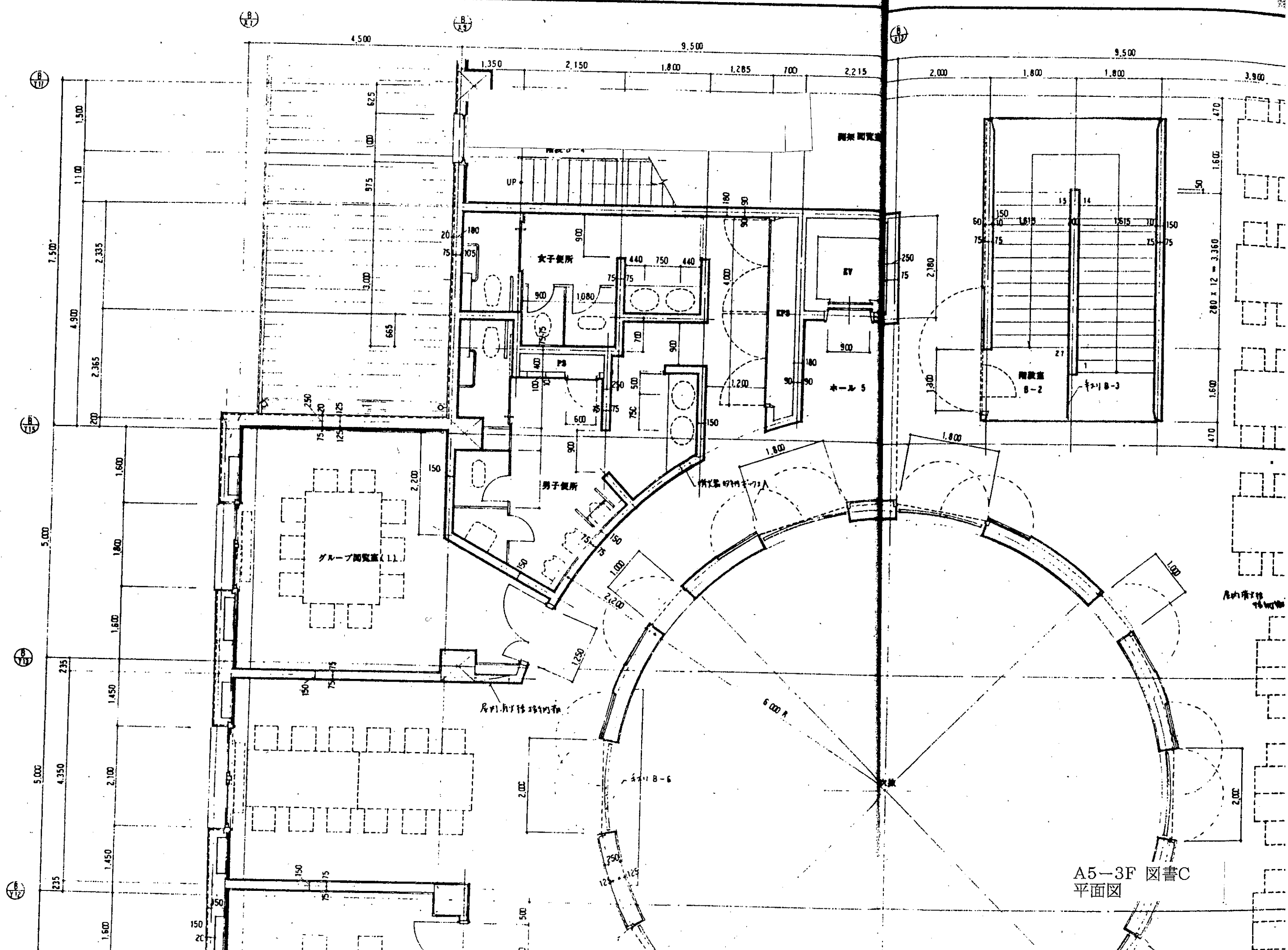
交流C 1F ホワイエ側  
 平面図



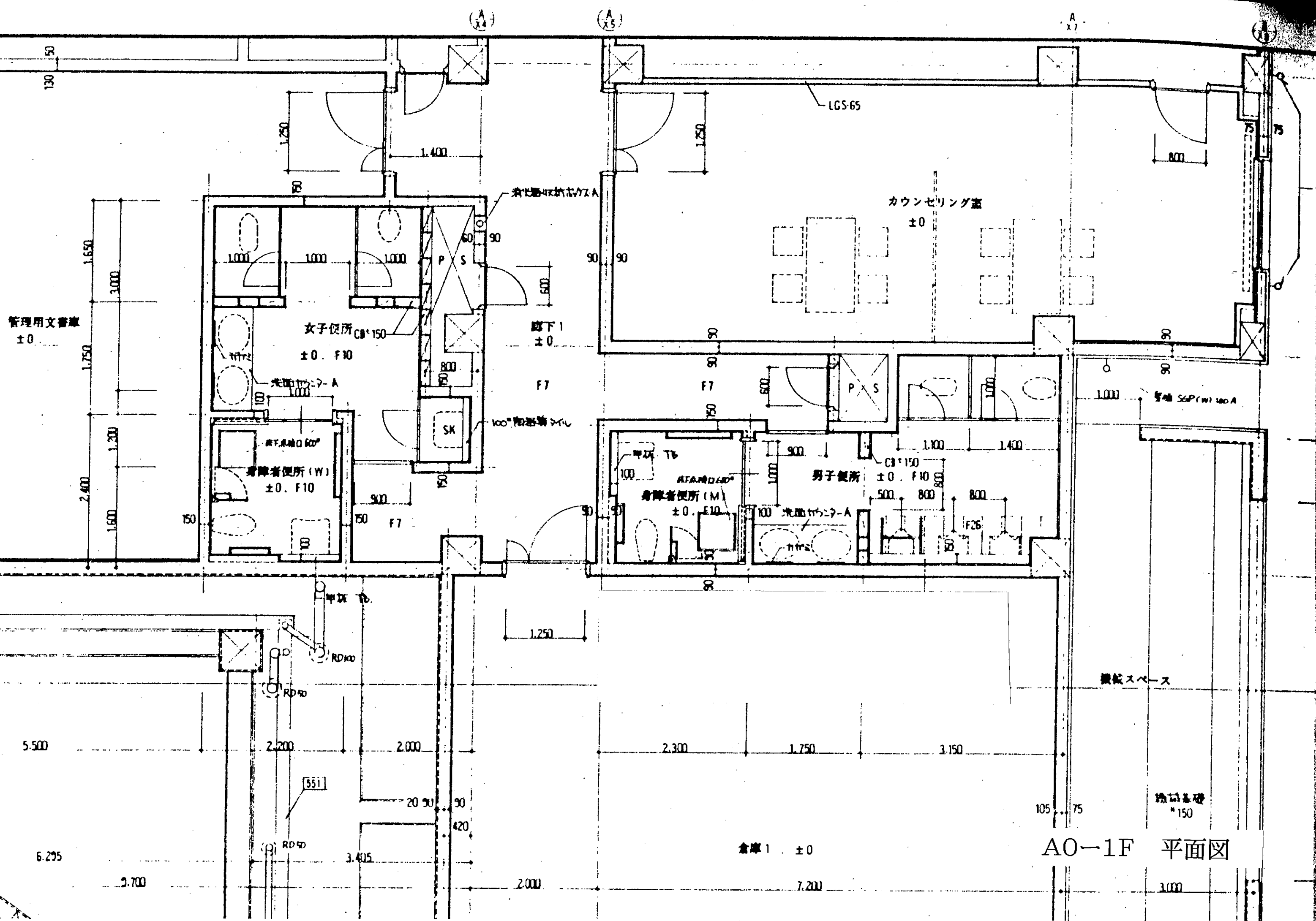
A5-1F 図書C  
平面図



A5-2F 図書C  
 平面図  
 1:100 建築士事務所



A5-3F 図書C  
平面図



AO-1F 平面図

換気基礎 \*150

倉庫 1 ±0

管理用文書庫 ±0

女子便所 CB\*150 ±0. F10

カウンセリング室 ±0

身障者便所 (W) ±0. F10

男子便所 CB\*150 ±0. F10

身障者便所 (M) ±0. F10

機械スペース

5.500

6.295

3.700

551

RD40

3.405

2.000

2.300

1.750

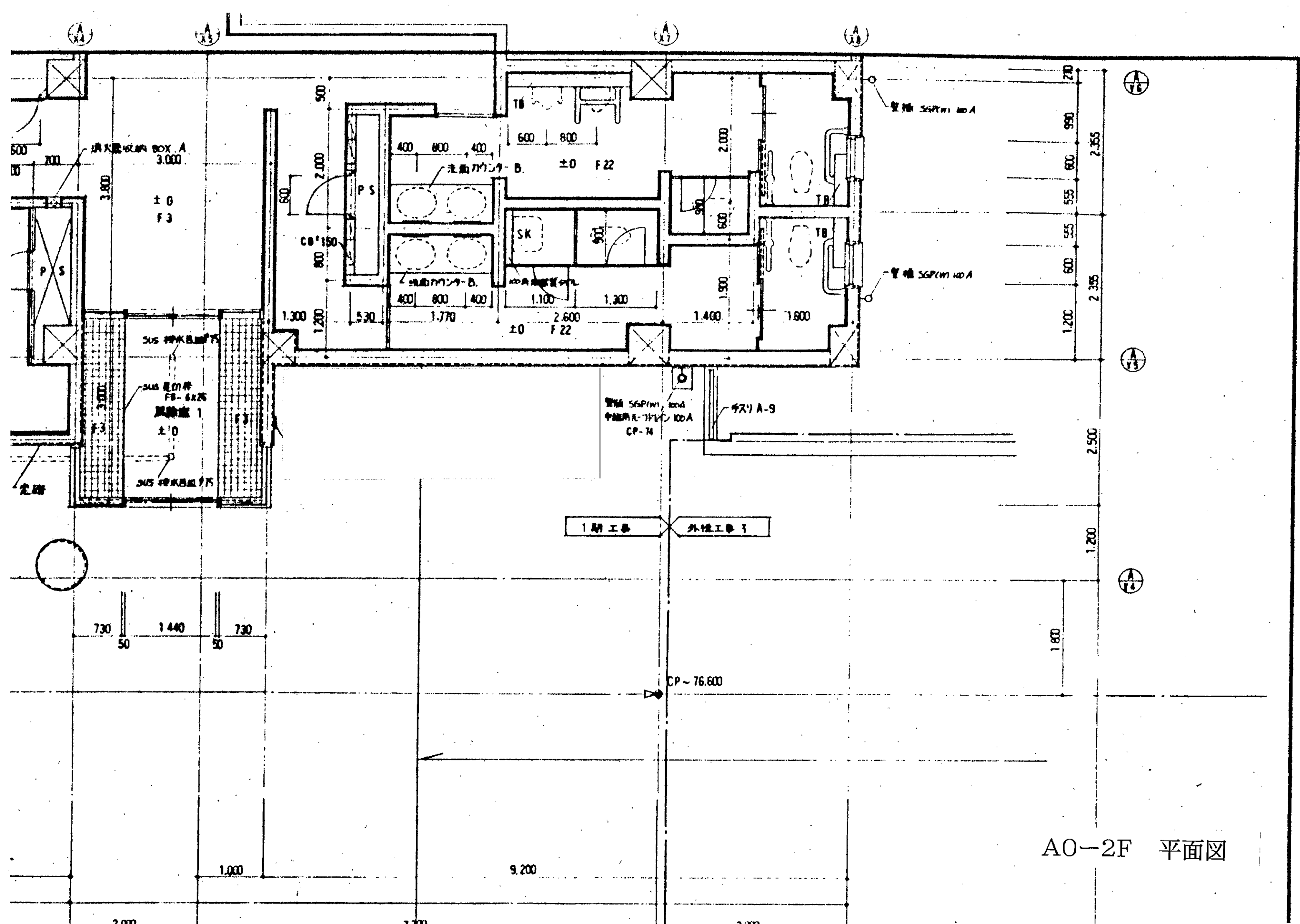
3.150

7.200

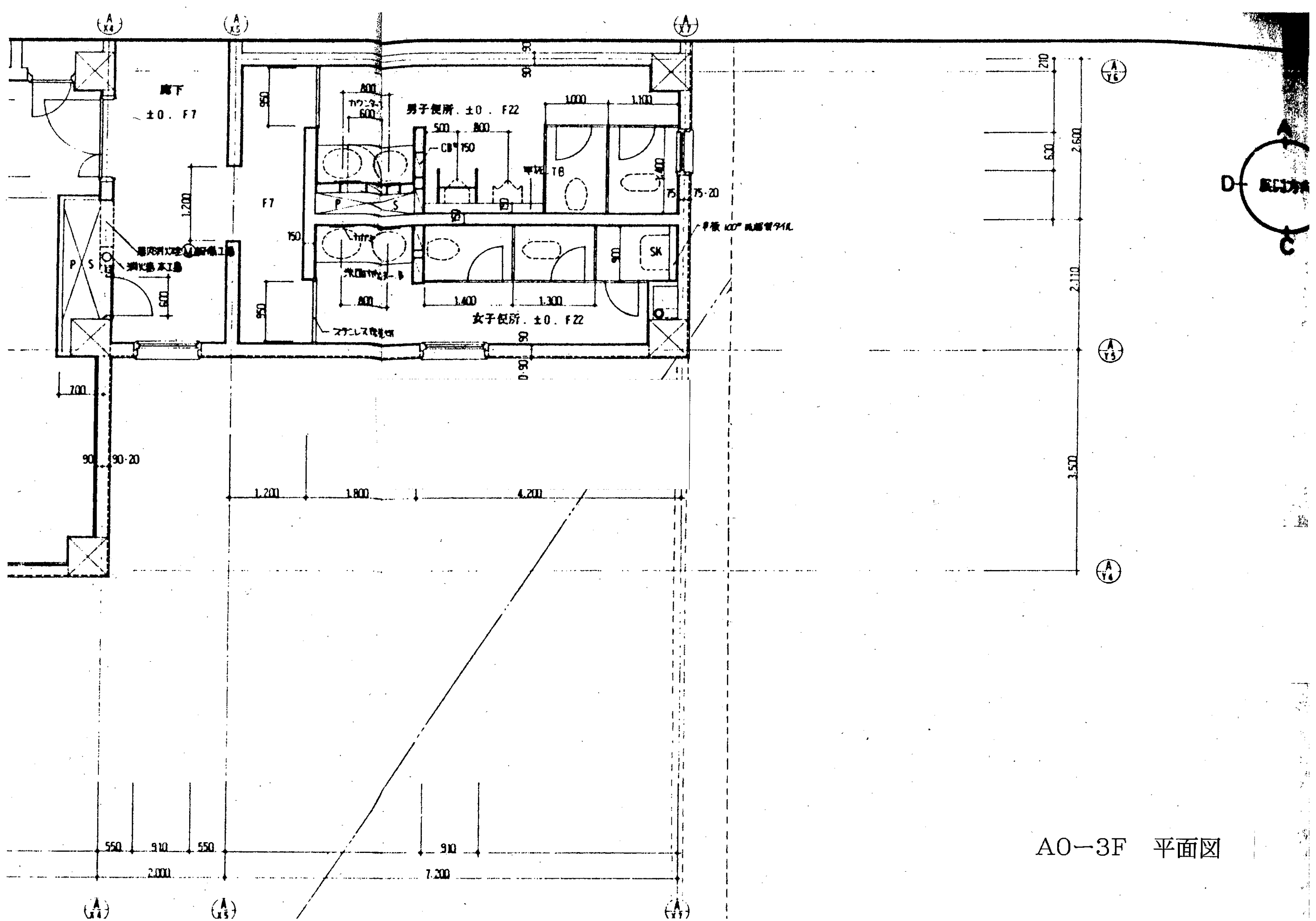
3.000

105 75

換気基礎 \*150

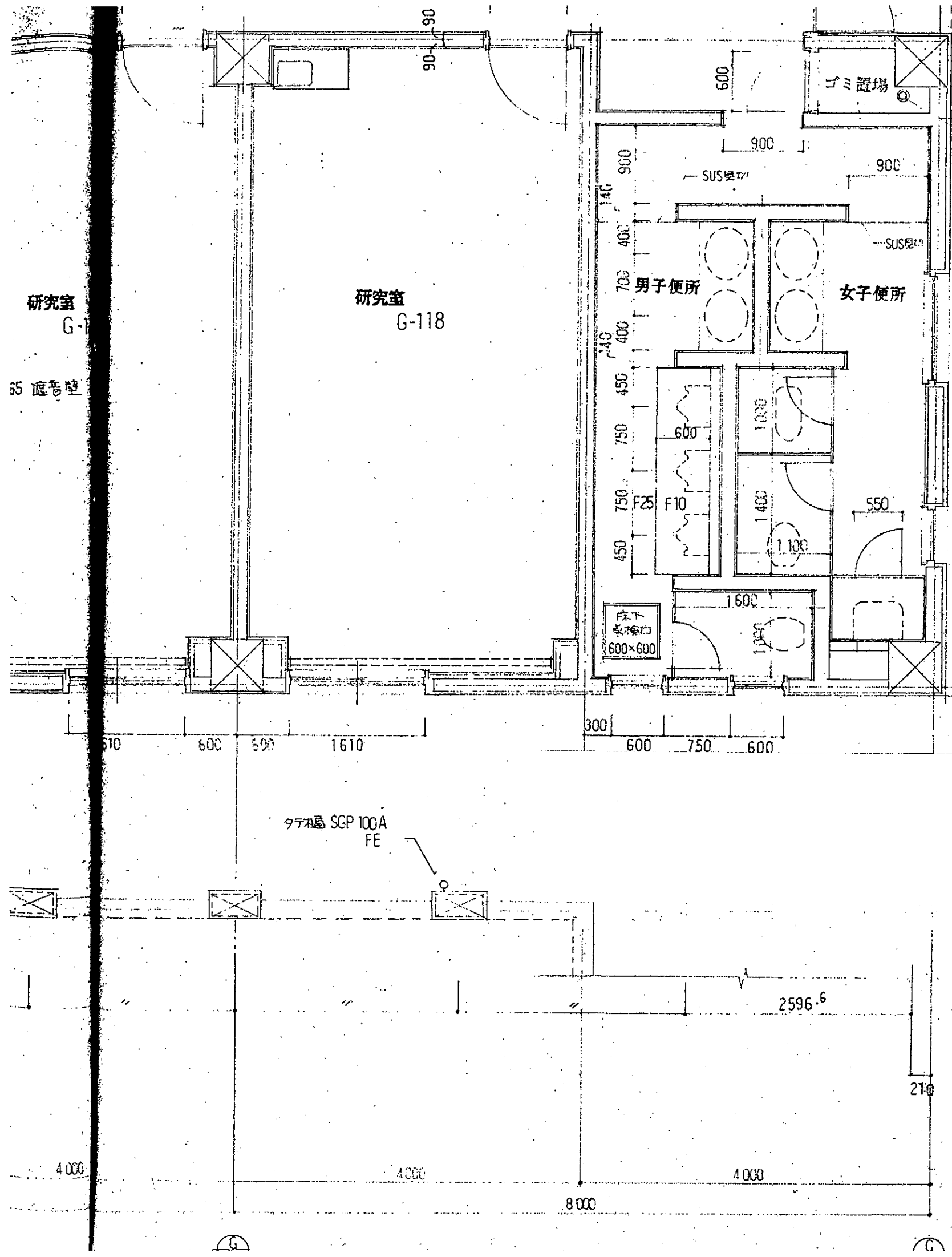


A0-2F 平面図



A0-3F 平面図



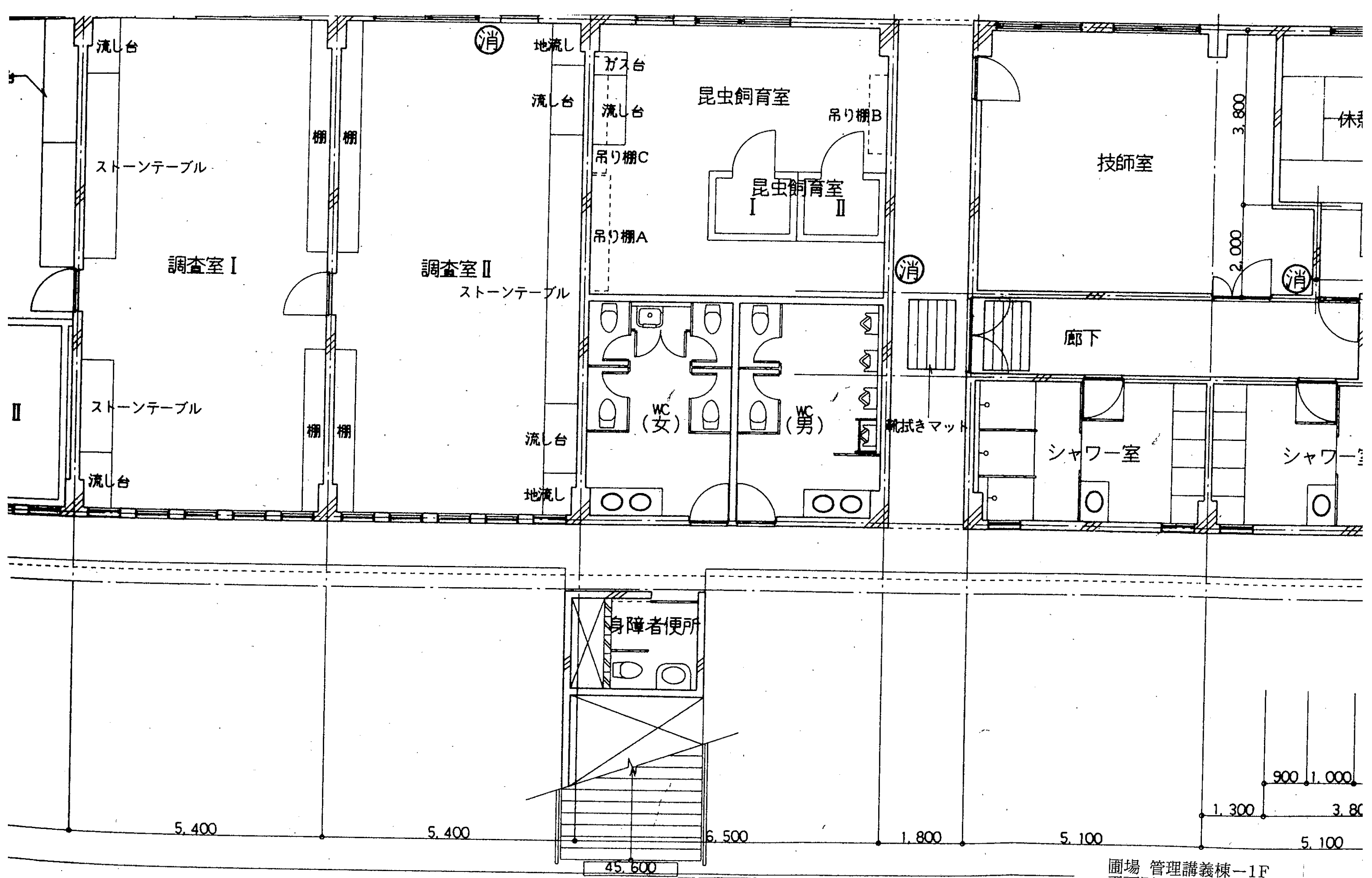


A1-1F  
教員用 平面図

滋賀県	建設課	課長	課員	主任
土木部建築課				
平成5年6月				

( 標 ) 滋賀県立大学管理棟その他新築工事 (Aブロック)	
共通講義棟 西棟	縮尺 1:50
1階 平面詳細図 (3)	





圃場 管理講義棟-1F  
平面図

3,000 2,850 2,200 2,850 3,000 8,350

身障者用便所内の  
手摺、引き戸等は  
建築工事標準詳細  
図6-26及び6-  
27による

小便器手摺は建築工事標準詳細図6-27-1による

屋内消火栓(2号)

1FL+150  
MS-CT

男子更衣室

枠:SUS 4x185  
SUS304 No.3

女子便所  
1FL+150  
MS-VS1

身障者用便所  
1FL+150  
MS-VS1

1FL+150  
MS-VS1

枠:SUS 4x185  
SUS304 No.3

男子便所  
1FL+150  
MS-VS1

パーティション:I-11

屋内消火栓(2号)

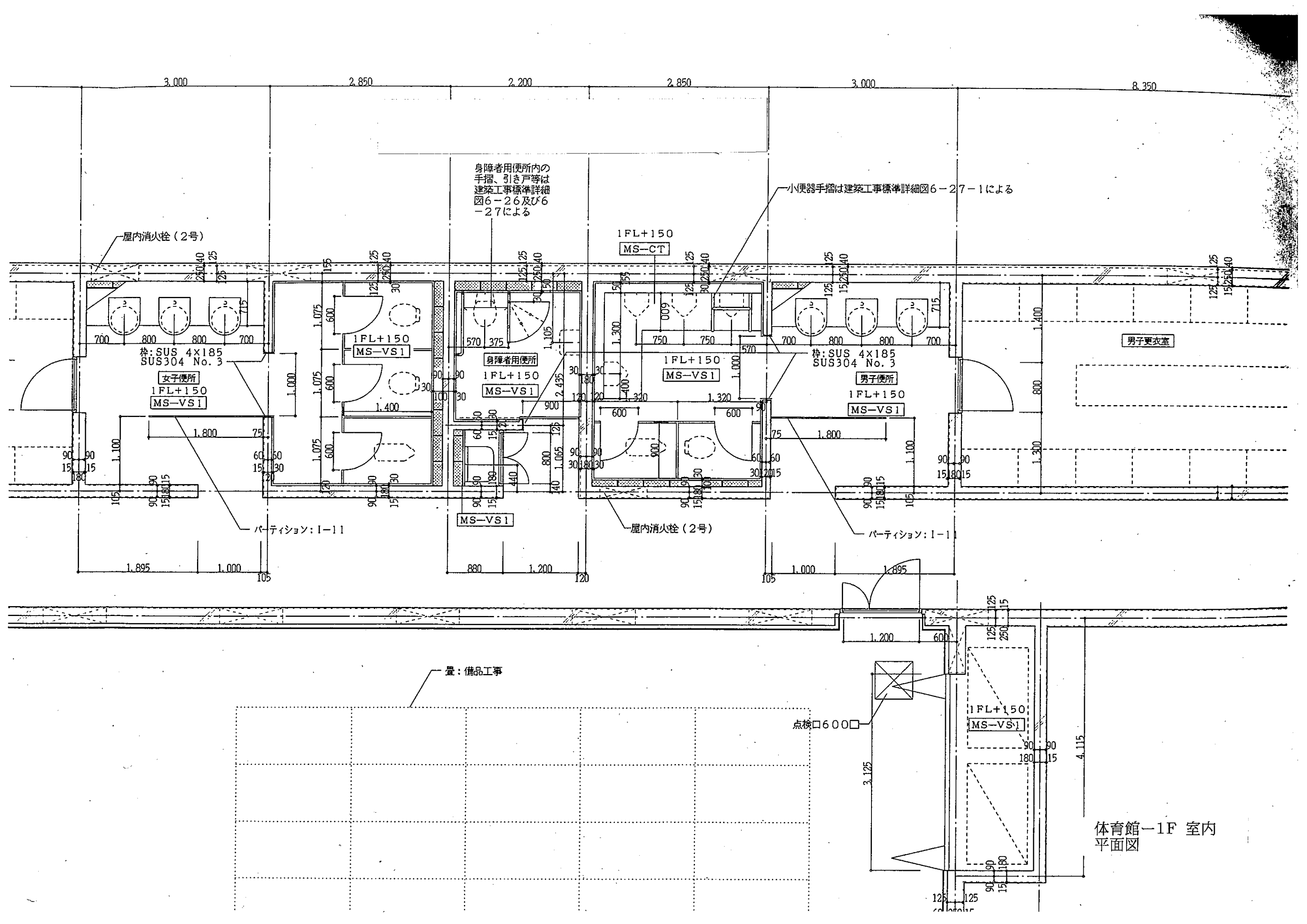
パーティション:I-1

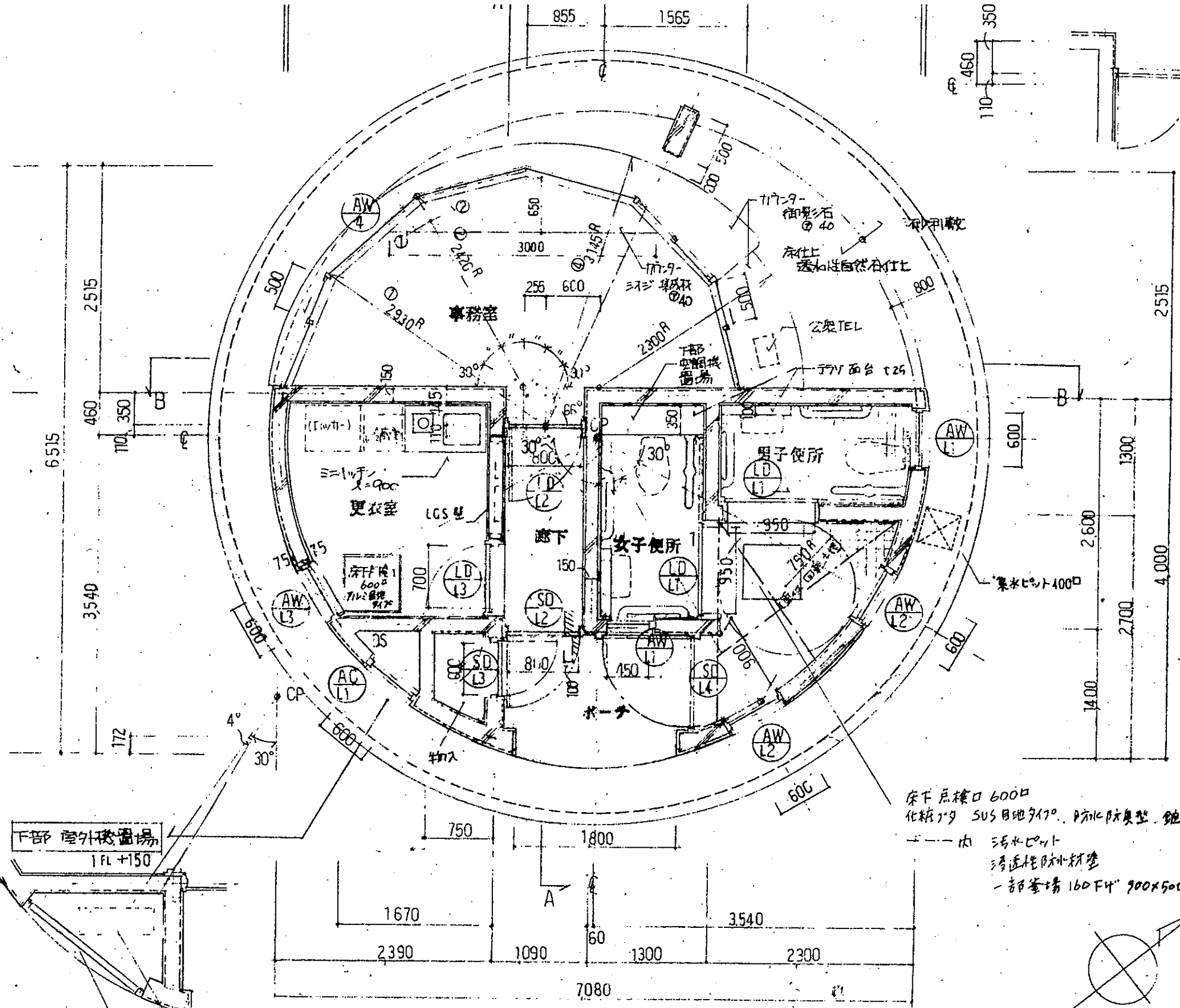
量:備品工事

点検口600□

1FL+150  
MS-VS1

体育館-1F 室内  
平面図





床型更替機(設備工事)  
870×205×600<sup>H</sup>

床下点検口 600口  
化粧下 SUS 目地 717°、防水防臭型、鉋付。  
内 汚水ピット  
汚水性防水材塗  
一部塗場 160F4 900×500

下部 屋外後置場  
1FL +150

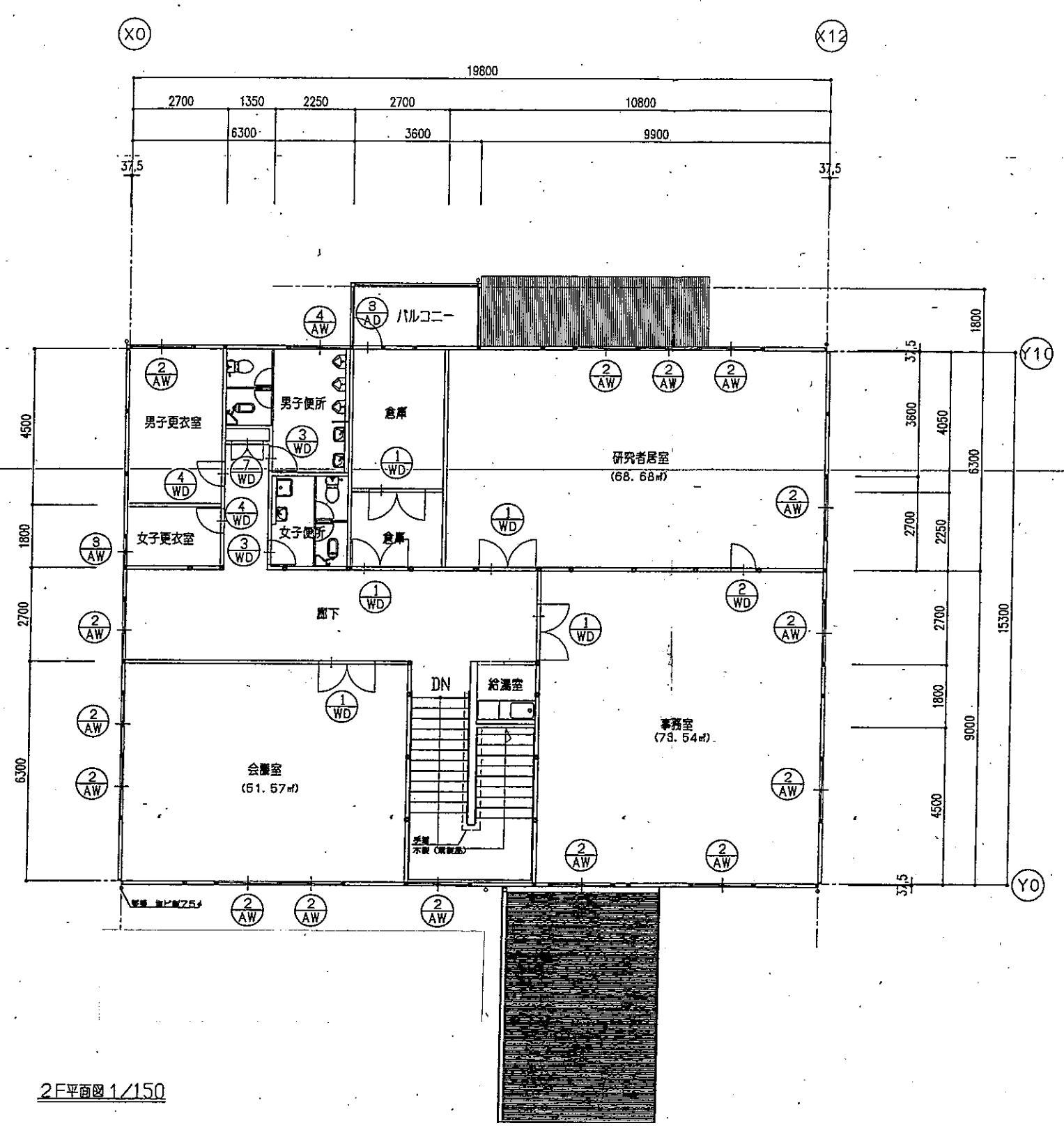
屋外機(設備工事)  
860×300×685<sup>H</sup>  
内音防上  
壁 外装材 C

スチールガラリ 1500W×800<sup>H</sup> UE塗。  
L-40×40×3 材  
FB-45×32 ガラリ 40@  
16-M8 SUS ボルト止

案内所 平面詳細図 1:50

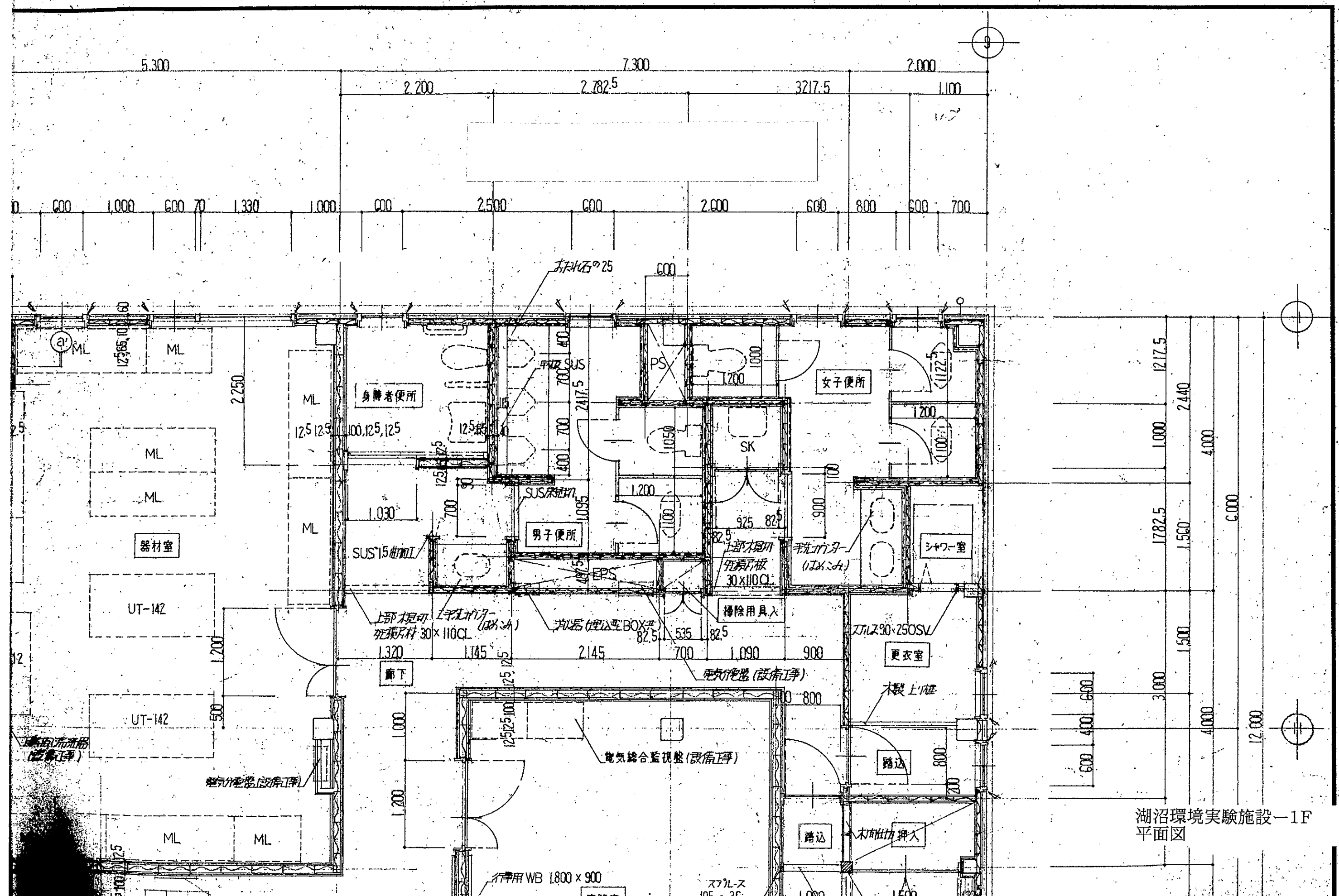
凡例 (寸法)	
屋根材 a	銅材
外装材 B	RC
C	RC
E	RC

案内所-1F  
平面図



地域共生C-2F  
平面図

工事名称	地域結集型共同研究施設賃貸		
図面名称	2F平面図		
作成年月日	2008-01-14	縮尺	S=1/150
図面番号	A-07	整理番号	525069
会社名	大和工商リース株式会社		
事務所名	京都支店 1楼東土事務所 京都府知事登録 第11A-815号 1楼建築士 大臣登録 第229381号 本間 真紀人		



湖沼環境実験施設-1F  
平面図