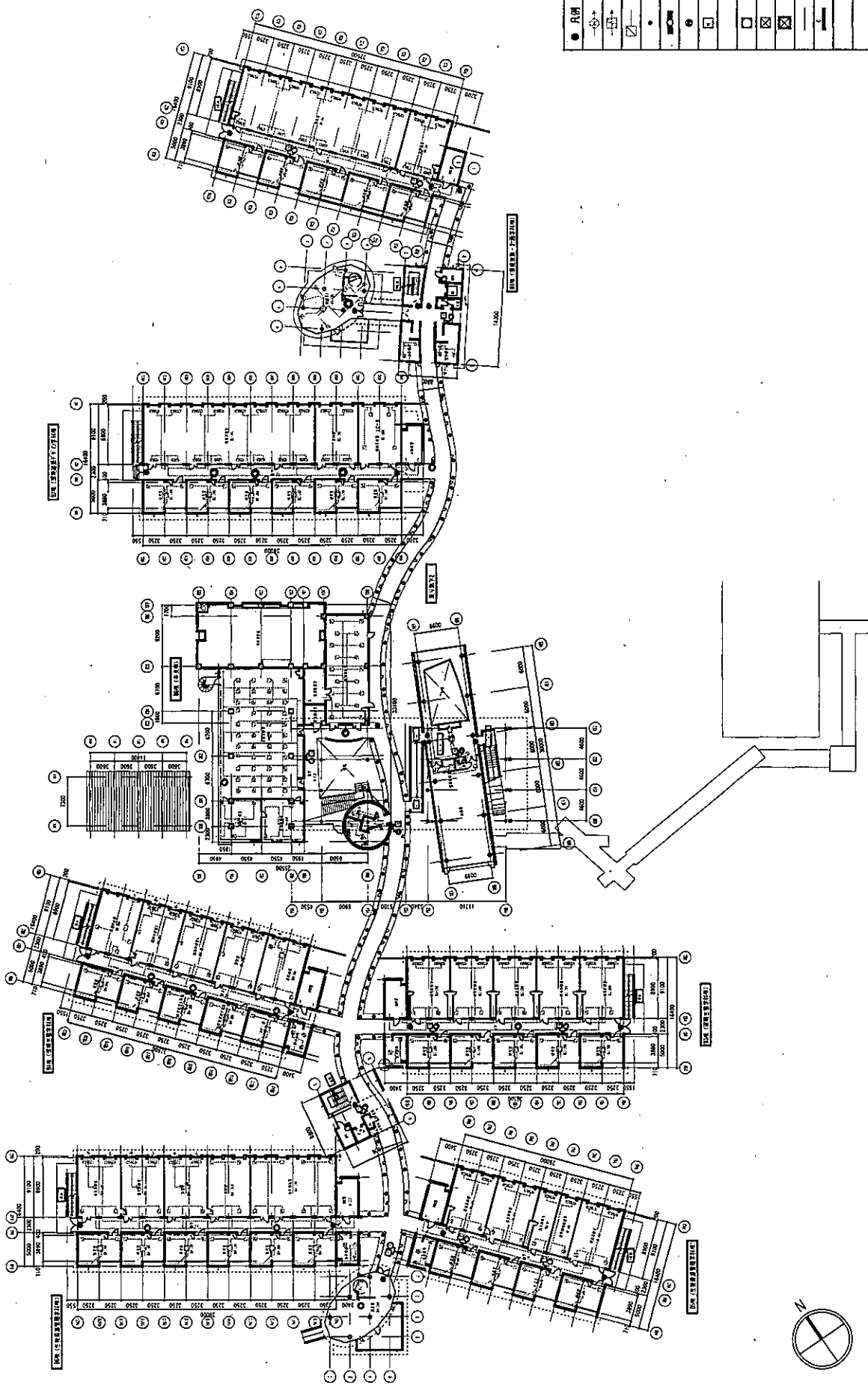


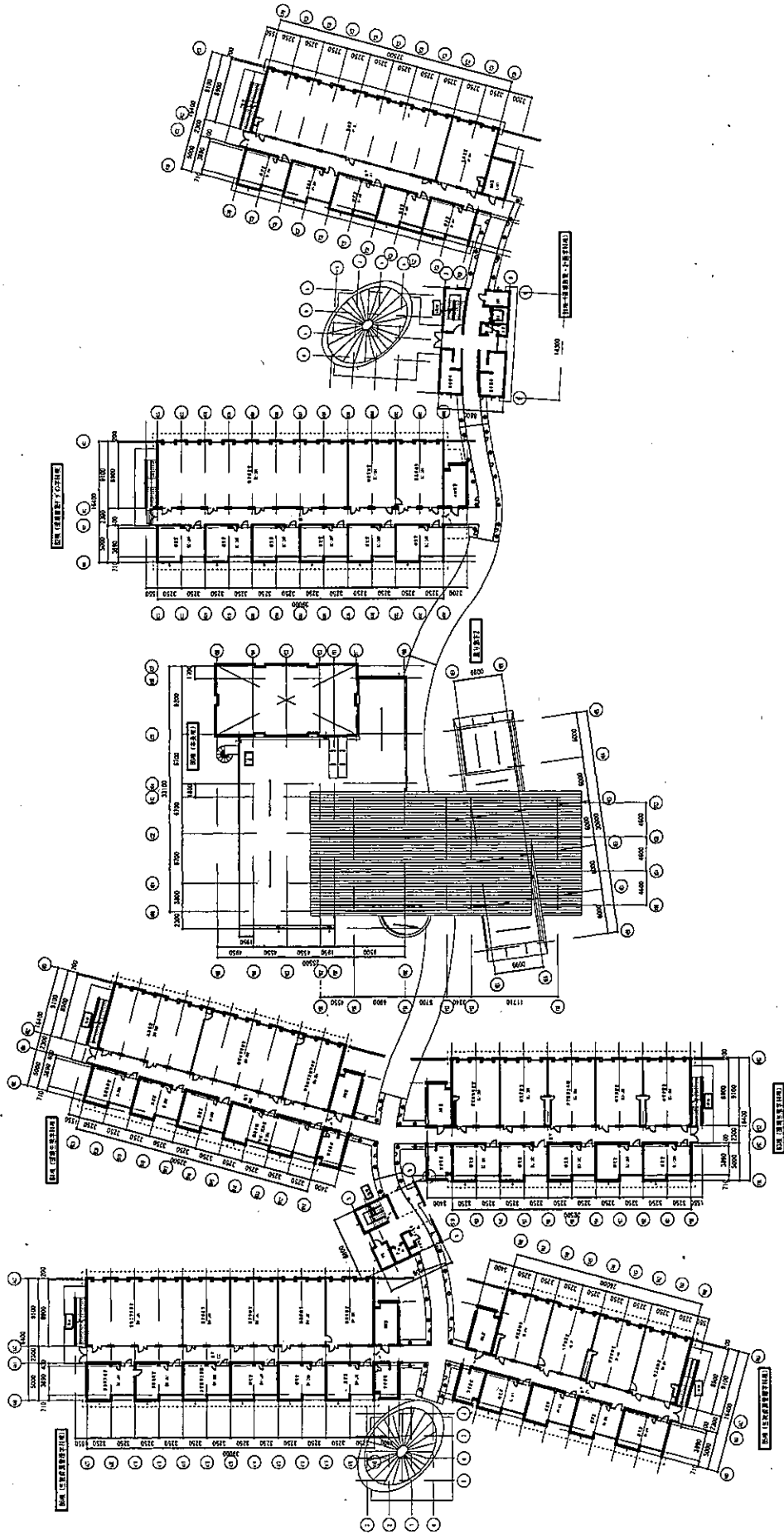
● 凡例	建築標準
○	門
□	道路
▣	道路
▢	道路
▧	道路
▨	道路
▩	道路
◻	道路
◻	道路
◻	道路
◻	道路
◻	道路
◻	道路
◻	道路
◻	道路
◻	道路
◻	道路
◻	道路
◻	道路

滋賀県立大学管理棟他平面図等電子化業務
 学校名 滋賀県立大学 棟番号 80.01.02.03.04.05.06
 図面名 理棟科学館棟 1階平面図 5-1-300 調査日平成22年3月



●	AM	非标准制图尺寸
—	—	—
—	—	—
—	—	—
—	—	—
—	—	—
—	—	—
—	—	—
—	—	—
—	—	—
—	—	—
—	—	—
—	—	—
—	—	—
—	—	—
—	—	—

苏州大学管理楼电子化系统	
学号	800102010505
姓名	范立平
学号	8-1-00
姓名	范立平
姓名	范立平



南京航空航天大学图书馆平面图书电子化业务			
学校名	南京航空航天大学	楼番号	90.01.02.03.04.05.06
图名	图书馆书库3层平面图	比例	1:300
测量日期 2002年9月			

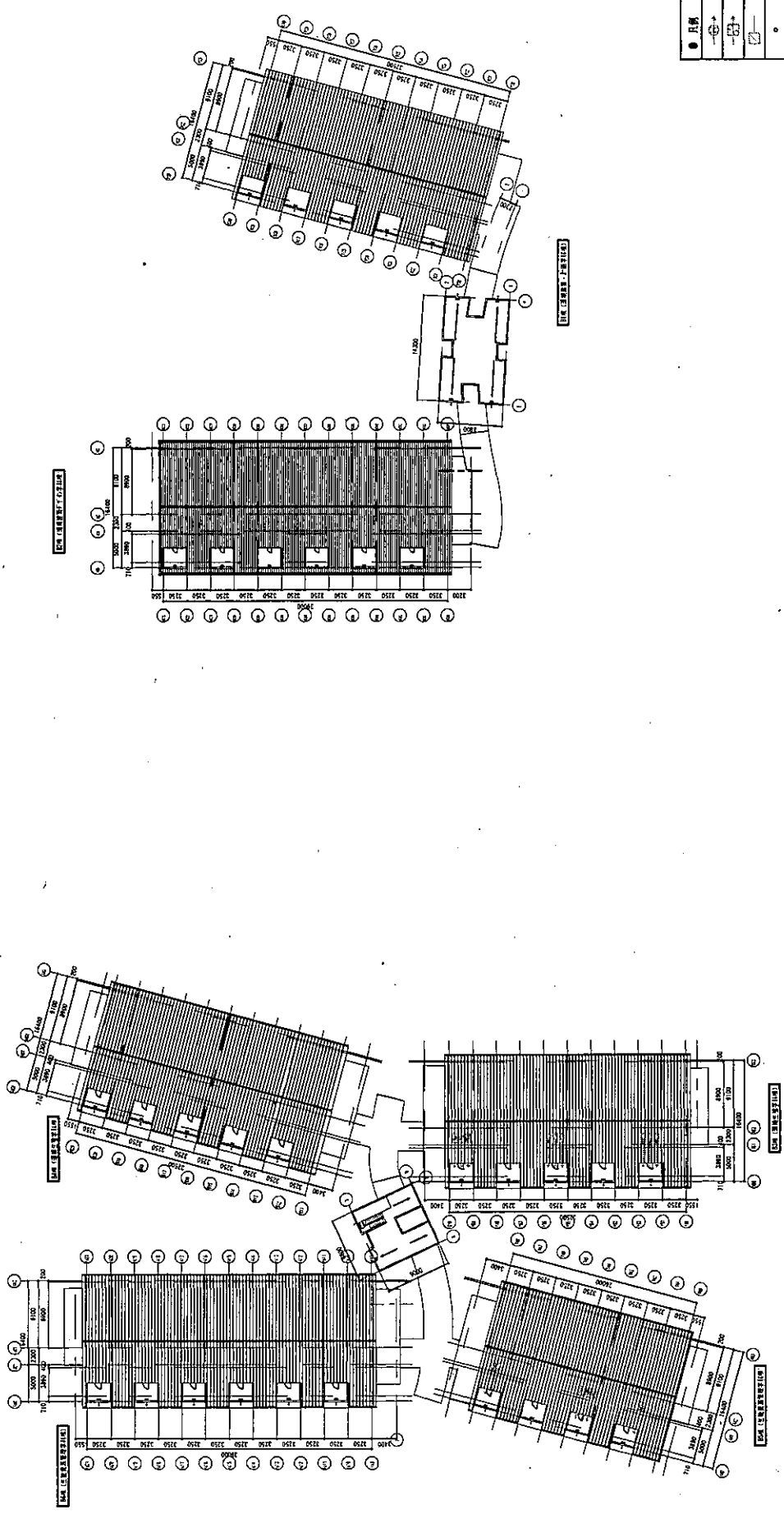


図 1 (B1) (B2)

図 2 (B3)

図 3 (B4)

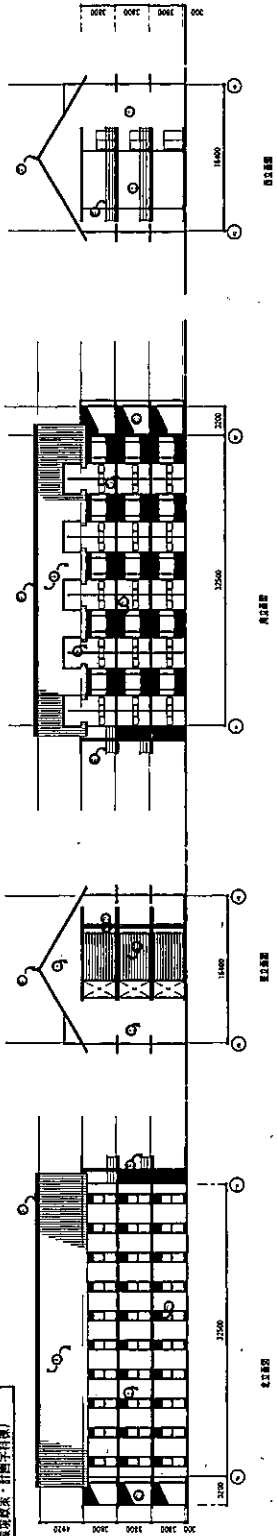
図 4 (B5)



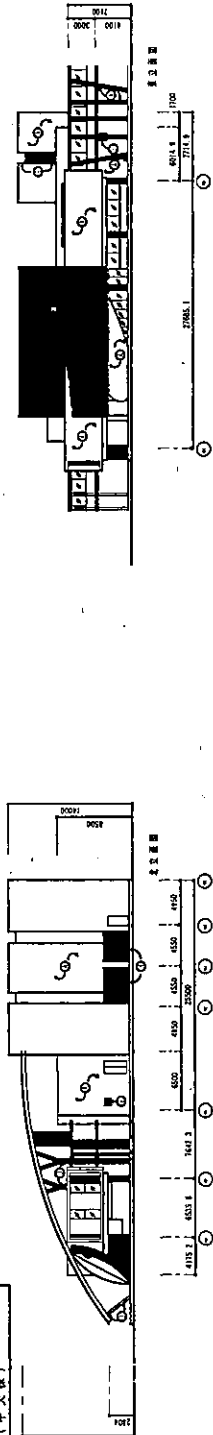
●	凡例	800R102-71C45
○	エレベーター	エレベーター
▽	階段	階段
□	エレベーター	エレベーター
○	エレベーター	エレベーター
□	エレベーター	エレベーター
○	エレベーター	エレベーター
○	エレベーター	エレベーター
○	エレベーター	エレベーター
○	エレベーター	エレベーター
○	エレベーター	エレベーター
○	エレベーター	エレベーター
○	エレベーター	エレベーター
○	エレベーター	エレベーター
○	エレベーター	エレベーター
○	エレベーター	エレベーター
○	エレベーター	エレベーター
○	エレベーター	エレベーター
○	エレベーター	エレベーター
○	エレベーター	エレベーター
○	エレベーター	エレベーター
○	エレベーター	エレベーター
○	エレベーター	エレベーター
○	エレベーター	エレベーター

滋賀県立大学管理棟抽平面図等電子化業務	
学校名	滋賀県立大学
図面名	深津科学館棟 電気設備 図面 No
図面 No	S-1300
作成日	2012.05.05

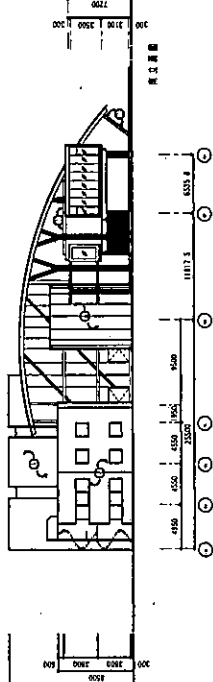
B1棟 (図形数表・計測資料棟)



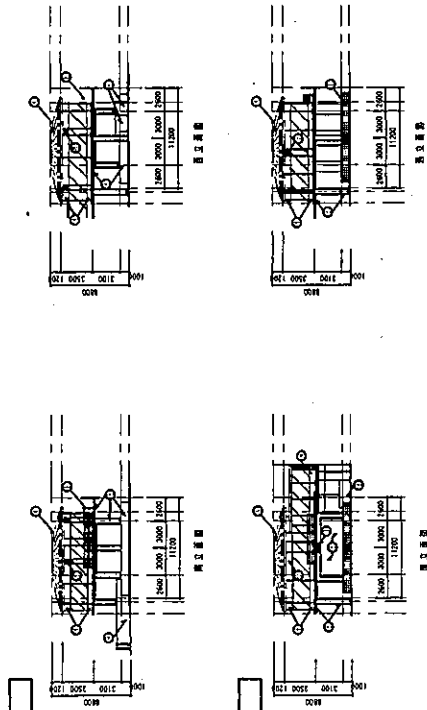
B0棟 (中央棟)



コモンスペース 1



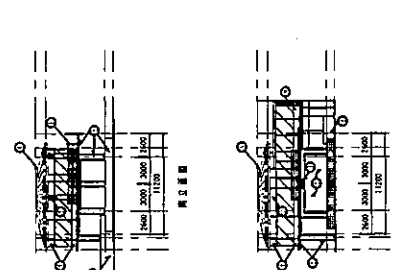
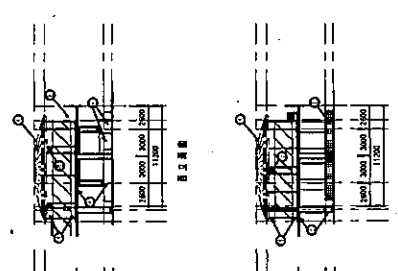
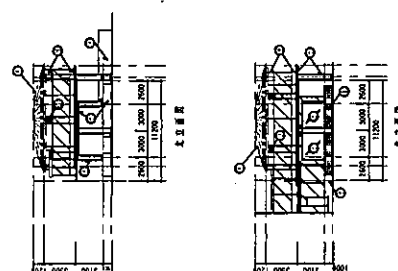
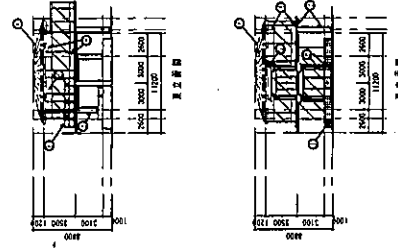
コモンスペース 2



- 建設委員会 (国) 出立書
- ① 建築 概観
 - ② 建築 概観
 - ③ 建築 概観
 - ④ 建築 概観
 - ⑤ 建築 概観
 - ⑥ 建築 概観
 - ⑦ 建築 概観
 - ⑧ 建築 概観
 - ⑨ 建築 概観
 - ⑩ 建築 概観
 - ⑪ 建築 概観
 - ⑫ 建築 概観
 - ⑬ 建築 概観
 - ⑭ 建築 概観
 - ⑮ 建築 概観
 - ⑯ 建築 概観
 - ⑰ 建築 概観
 - ⑱ 建築 概観
 - ⑲ 建築 概観
 - ⑳ 建築 概観
 - ㉑ 建築 概観
 - ㉒ 建築 概観
 - ㉓ 建築 概観
 - ㉔ 建築 概観
 - ㉕ 建築 概観
 - ㉖ 建築 概観
 - ㉗ 建築 概観
 - ㉘ 建築 概観
 - ㉙ 建築 概観
 - ㉚ 建築 概観
 - ㉛ 建築 概観
 - ㉜ 建築 概観
 - ㉝ 建築 概観
 - ㉞ 建築 概観
 - ㉟ 建築 概観
 - ㊱ 建築 概観
 - ㊲ 建築 概観
 - ㊳ 建築 概観
 - ㊴ 建築 概観
 - ㊵ 建築 概観
 - ㊶ 建築 概観
 - ㊷ 建築 概観
 - ㊸ 建築 概観
 - ㊹ 建築 概観
 - ㊺ 建築 概観

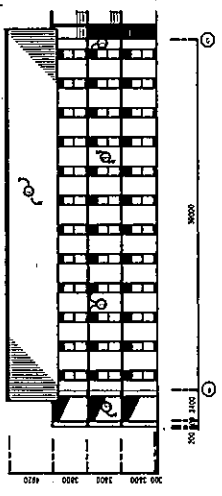
- 中央出立書
- ① 建築 概観
 - ② 建築 概観
 - ③ 建築 概観
 - ④ 建築 概観
 - ⑤ 建築 概観
 - ⑥ 建築 概観
 - ⑦ 建築 概観
 - ⑧ 建築 概観
 - ⑨ 建築 概観
 - ⑩ 建築 概観
 - ⑪ 建築 概観
 - ⑫ 建築 概観
 - ⑬ 建築 概観
 - ⑭ 建築 概観
 - ⑮ 建築 概観
 - ⑯ 建築 概観
 - ⑰ 建築 概観
 - ⑱ 建築 概観
 - ⑲ 建築 概観
 - ⑳ 建築 概観
 - ㉑ 建築 概観
 - ㉒ 建築 概観
 - ㉓ 建築 概観
 - ㉔ 建築 概観
 - ㉕ 建築 概観
 - ㉖ 建築 概観
 - ㉗ 建築 概観
 - ㉘ 建築 概観
 - ㉙ 建築 概観
 - ㉚ 建築 概観
 - ㉛ 建築 概観
 - ㉜ 建築 概観
 - ㉝ 建築 概観
 - ㉞ 建築 概観
 - ㉟ 建築 概観
 - ㊱ 建築 概観
 - ㊲ 建築 概観
 - ㊳ 建築 概観
 - ㊴ 建築 概観
 - ㊵ 建築 概観
 - ㊶ 建築 概観
 - ㊷ 建築 概観
 - ㊸ 建築 概観
 - ㊹ 建築 概観
 - ㊺ 建築 概観

- コモンスペース 1
- ① 建築 概観
 - ② 建築 概観
 - ③ 建築 概観
 - ④ 建築 概観
 - ⑤ 建築 概観
 - ⑥ 建築 概観
 - ⑦ 建築 概観
 - ⑧ 建築 概観
 - ⑨ 建築 概観
 - ⑩ 建築 概観
 - ⑪ 建築 概観
 - ⑫ 建築 概観
 - ⑬ 建築 概観
 - ⑭ 建築 概観
 - ⑮ 建築 概観
 - ⑯ 建築 概観
 - ⑰ 建築 概観
 - ⑱ 建築 概観
 - ⑲ 建築 概観
 - ⑳ 建築 概観
 - ㉑ 建築 概観
 - ㉒ 建築 概観
 - ㉓ 建築 概観
 - ㉔ 建築 概観
 - ㉕ 建築 概観
 - ㉖ 建築 概観
 - ㉗ 建築 概観
 - ㉘ 建築 概観
 - ㉙ 建築 概観
 - ㉚ 建築 概観
 - ㉛ 建築 概観
 - ㉜ 建築 概観
 - ㉝ 建築 概観
 - ㉞ 建築 概観
 - ㉟ 建築 概観
 - ㊱ 建築 概観
 - ㊲ 建築 概観
 - ㊳ 建築 概観
 - ㊴ 建築 概観
 - ㊵ 建築 概観
 - ㊶ 建築 概観
 - ㊷ 建築 概観
 - ㊸ 建築 概観
 - ㊹ 建築 概観
 - ㊺ 建築 概観

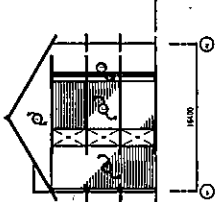


法政大学管理棟他平面図等電子化業務		
学校名	法政大学	棟番号
図番	図番(1)	図番(2)
図番(1)		

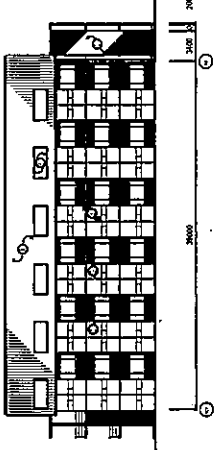
55棟 (生物資源管理科学科棟)



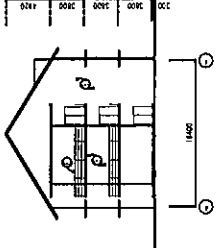
東立面



北立面

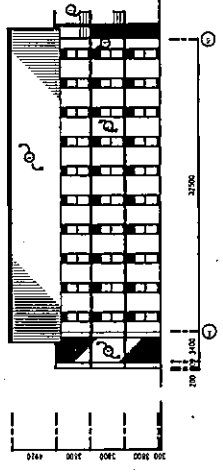


南立面

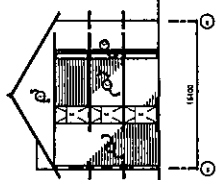


西立面

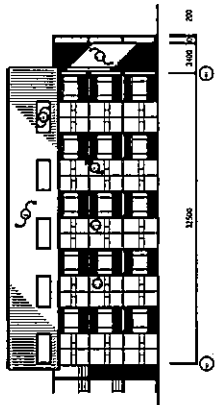
56棟 (理化学部化学科棟)



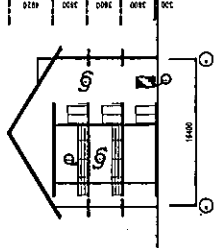
東立面



北立面

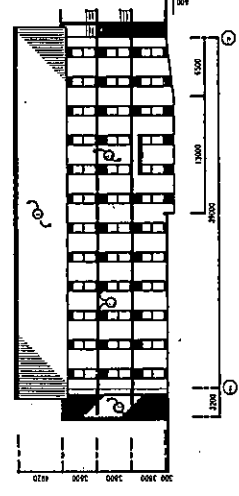


南立面

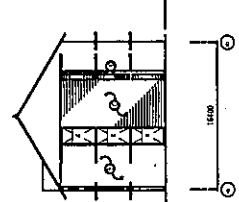


西立面

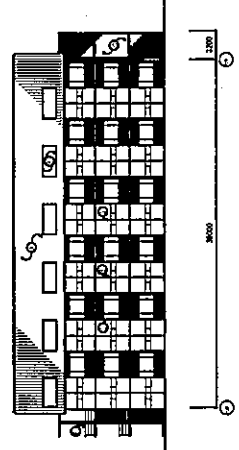
57棟 (理化学部化学科棟)



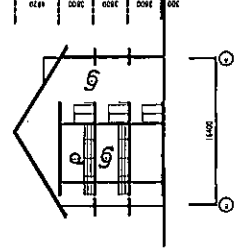
東立面



北立面



南立面

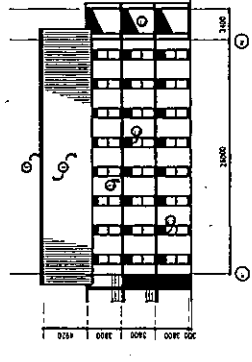


西立面

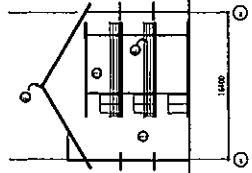
- 出典
- ① 建築院
 - ② 建築院
 - ③ 建築院
 - ④ 建築院
 - ⑤ 建築院
 - ⑥ 建築院
 - ⑦ 建築院
 - ⑧ 建築院
 - ⑨ 建築院
 - ⑩ 建築院
 - ⑪ 建築院
 - ⑫ 建築院
 - ⑬ 建築院
 - ⑭ 建築院
 - ⑮ 建築院
 - ⑯ 建築院
 - ⑰ 建築院
 - ⑱ 建築院
 - ⑲ 建築院
 - ⑳ 建築院
 - ㉑ 建築院
 - ㉒ 建築院
 - ㉓ 建築院
 - ㉔ 建築院
 - ㉕ 建築院
 - ㉖ 建築院
 - ㉗ 建築院
 - ㉘ 建築院
 - ㉙ 建築院
 - ㉚ 建築院
 - ㉛ 建築院
 - ㉜ 建築院
 - ㉝ 建築院
 - ㉞ 建築院
 - ㉟ 建築院
 - ㊱ 建築院
 - ㊲ 建築院
 - ㊳ 建築院
 - ㊴ 建築院
 - ㊵ 建築院
 - ㊶ 建築院
 - ㊷ 建築院
 - ㊸ 建築院
 - ㊹ 建築院
 - ㊺ 建築院
 - ㊻ 建築院
 - ㊼ 建築院
 - ㊽ 建築院
 - ㊾ 建築院
 - ㊿ 建築院

滋賀県立大学管理棟他平面図等電子化業務	
学号名	滋賀県立大学
図番号	図-04-05
図名	理化学部棟 立面図(7)
図尺	5:1=00
作成日	調査員平成22年3月

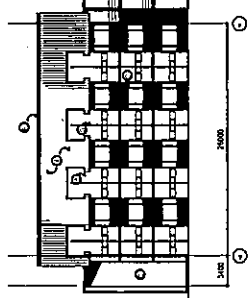
65樓 (生物化學管理學科棟)



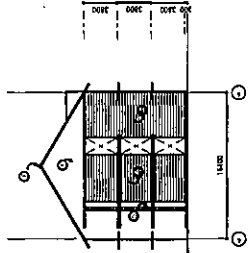
4.2.2 樓層



4.2.2 樓層



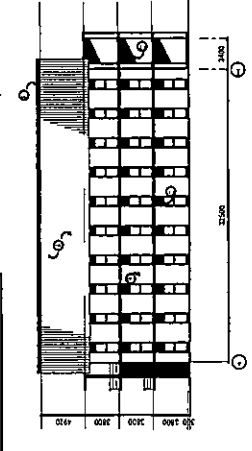
4.2.2 樓層



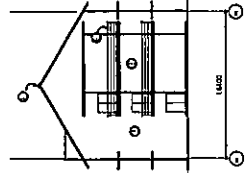
4.2.2 樓層

- 1. 圖名: 65樓
- 2. 圖號: 65-01
- 3. 比例: 1:100
- 4. 日期: 2008.10.10
- 5. 繪圖: 廖文彬
- 6. 校對: 廖文彬
- 7. 審核: 廖文彬
- 8. 批准: 廖文彬

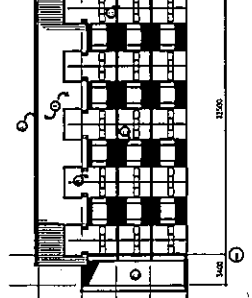
63樓 (環境生物學科棟)



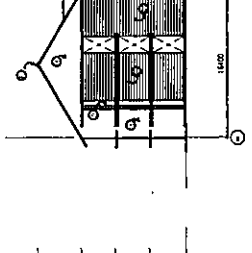
4.2.3 樓層



4.2.3 樓層

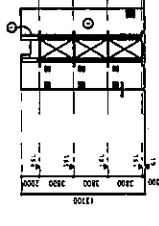


4.2.3 樓層

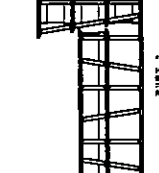


4.2.3 樓層

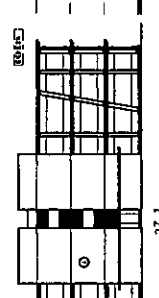
37A-萊利閣下?



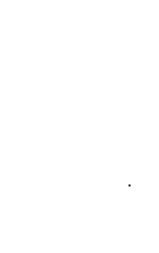
4.2.3 樓層



4.2.3 樓層

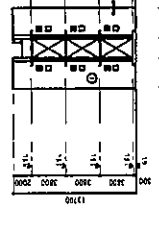


4.2.3 樓層

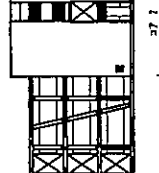


4.2.3 樓層

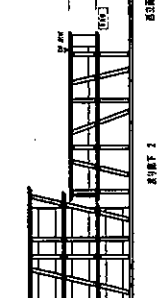
- 1. 圖名: 37A-萊利閣下?
- 2. 圖號: 37A-01
- 3. 比例: 1:100
- 4. 日期: 2008.10.10
- 5. 繪圖: 廖文彬
- 6. 校對: 廖文彬
- 7. 審核: 廖文彬
- 8. 批准: 廖文彬



4.2.3 樓層



4.2.3 樓層



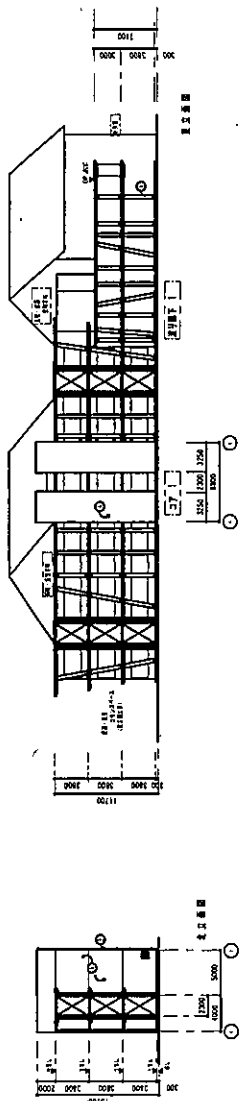
4.2.3 樓層



4.2.3 樓層

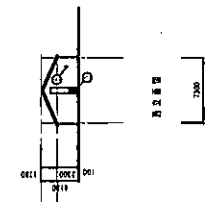
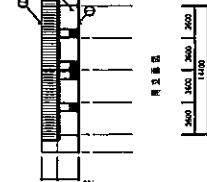
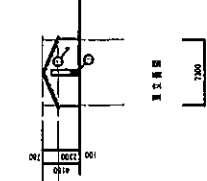
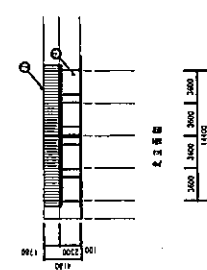
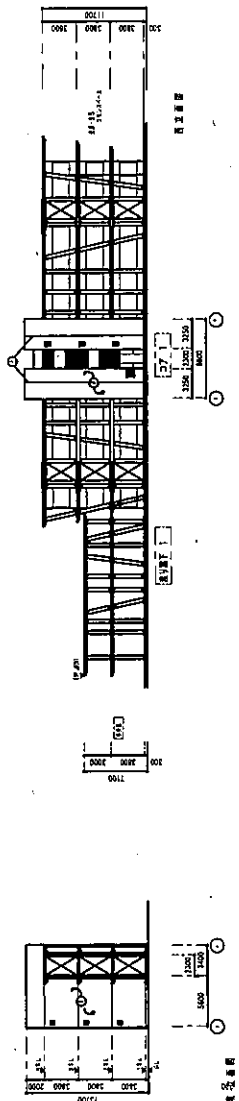
淡濱尼理工大學管理樓地平面四等電子化業務	
學校名稱	淡濱尼理工大學
樓層名稱	管理樓地平面四等電子化業務
圖名	管理樓地平面四等電子化業務
日期	2008.10.10

コ7.1. 入り廊下



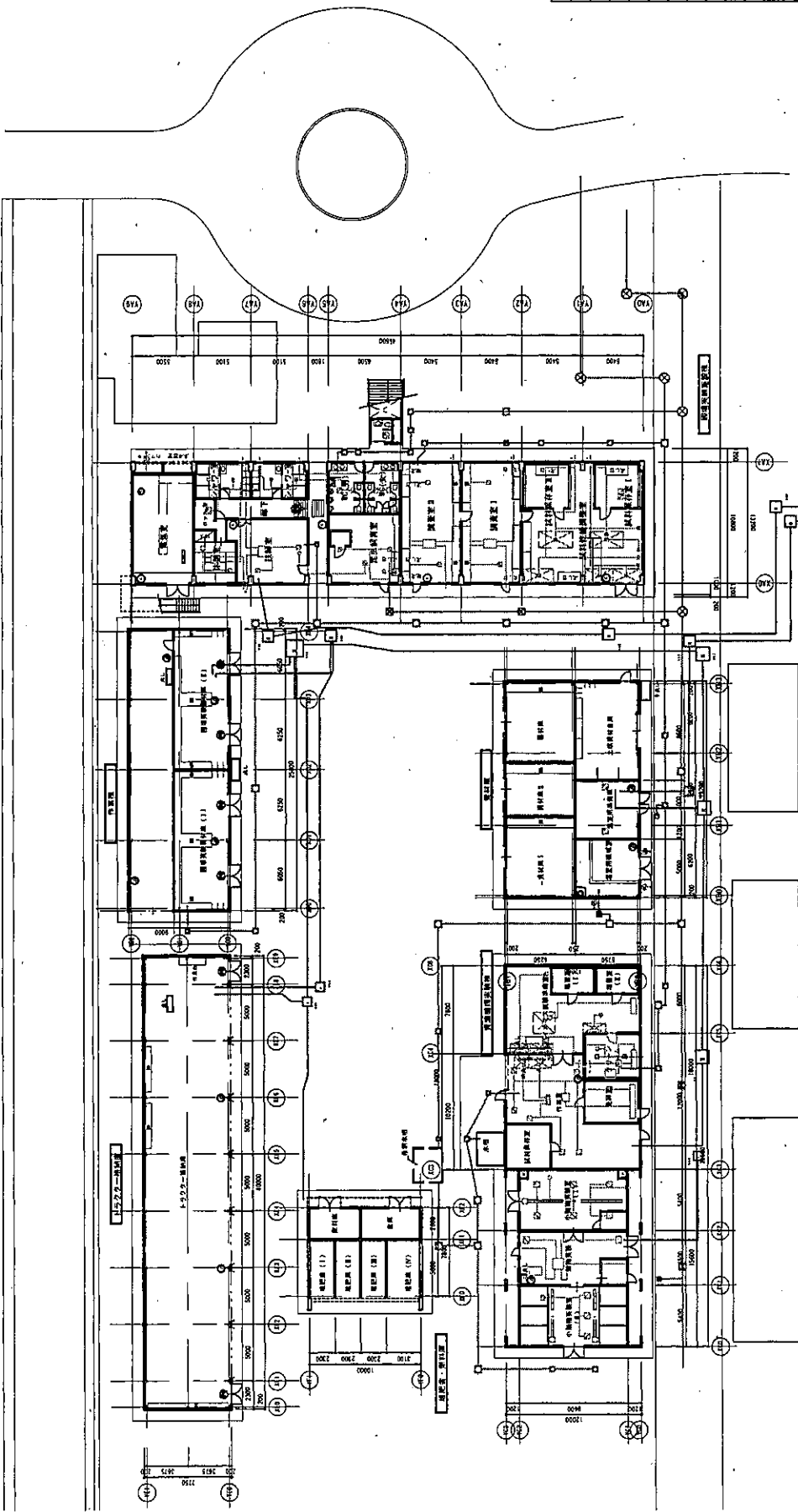
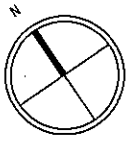
設計者
 建築設計事務所
 〒100-0001 東京都千代田区千代田 1-1-1
 TEL: 03-XXXX-XXXX
 FAX: 03-XXXX-XXXX

構造断面



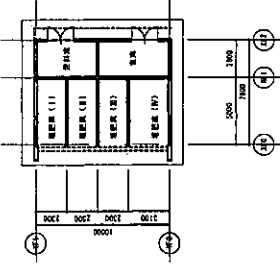
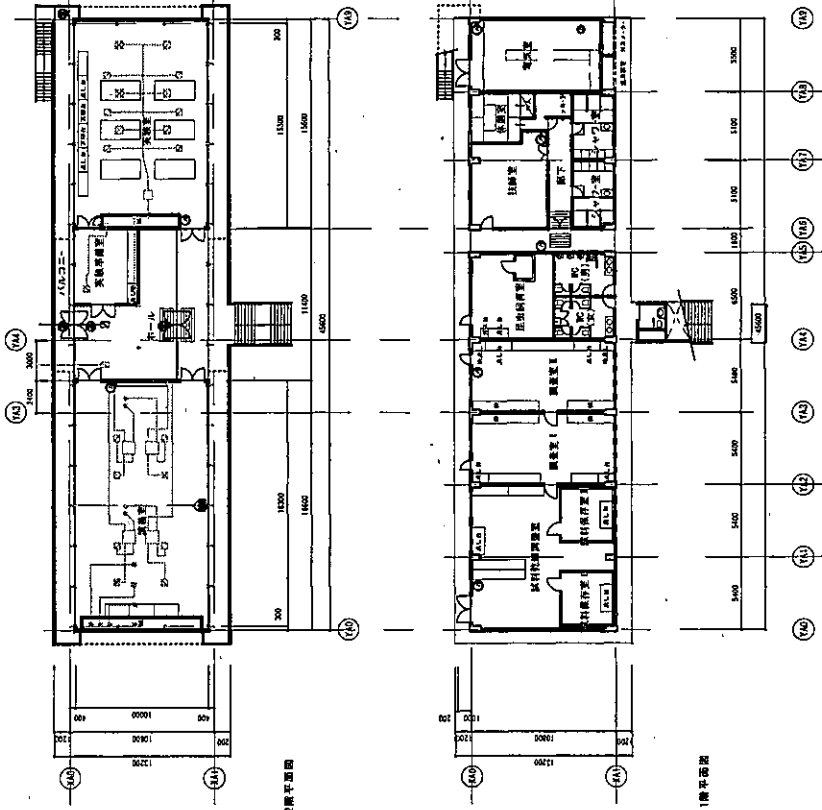
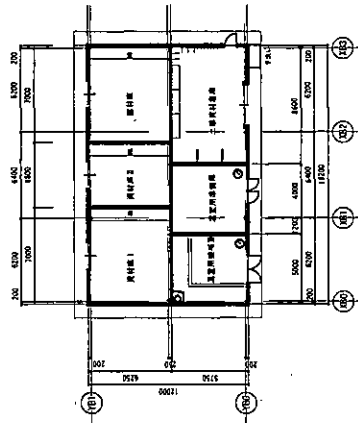
- 構造断面
 ① 構造断面
 ② 構造断面
 ③ 構造断面
 ④ 構造断面
 ⑤ 構造断面
 ⑥ 構造断面
 ⑦ 構造断面
 ⑧ 構造断面
 ⑨ 構造断面
 ⑩ 構造断面
 ⑪ 構造断面
 ⑫ 構造断面
 ⑬ 構造断面
 ⑭ 構造断面
 ⑮ 構造断面
 ⑯ 構造断面
 ⑰ 構造断面
 ⑱ 構造断面
 ⑲ 構造断面
 ⑳ 構造断面
 ㉑ 構造断面
 ㉒ 構造断面
 ㉓ 構造断面
 ㉔ 構造断面
 ㉕ 構造断面
 ㉖ 構造断面
 ㉗ 構造断面
 ㉘ 構造断面
 ㉙ 構造断面
 ㉚ 構造断面
 ㉛ 構造断面
 ㉜ 構造断面
 ㉝ 構造断面
 ㉞ 構造断面
 ㉟ 構造断面
 ㊱ 構造断面
 ㊲ 構造断面
 ㊳ 構造断面
 ㊴ 構造断面
 ㊵ 構造断面
 ㊶ 構造断面
 ㊷ 構造断面
 ㊸ 構造断面
 ㊹ 構造断面
 ㊺ 構造断面
 ㊻ 構造断面
 ㊼ 構造断面
 ㊽ 構造断面
 ㊾ 構造断面
 ㊿ 構造断面

滋賀県立大学管理棟棟体平面図等電子化業務			
学校名	滋賀県立大学	棟番号	管理棟11階改修工事
図面名	管理棟11階棟体 立面図 (H)	縮尺	5:1, 300
		調査月 平成22年3月	



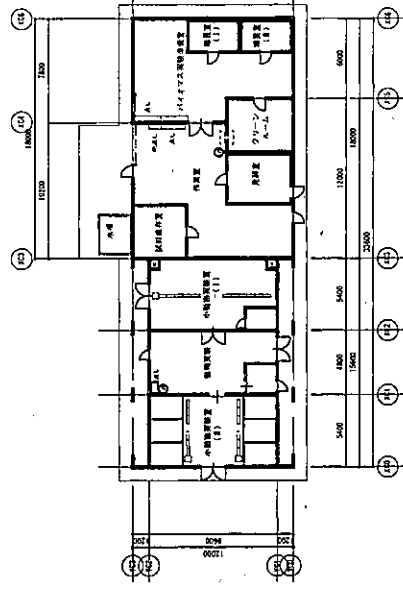
● 尺例	○ 窗户	□ 门	○ 窗户	□ 门
—	—	—	—	—
—	—	—	—	—
—	—	—	—	—
—	—	—	—	—
—	—	—	—	—
—	—	—	—	—
—	—	—	—	—
—	—	—	—	—
—	—	—	—	—
—	—	—	—	—
—	—	—	—	—

塔里木大学管理楼袖平面图等电子化案例			
学名	塔里木大学	楼名	08
图名	管理楼袖平面图	比例	1:300
日期		设计	2012.12.12

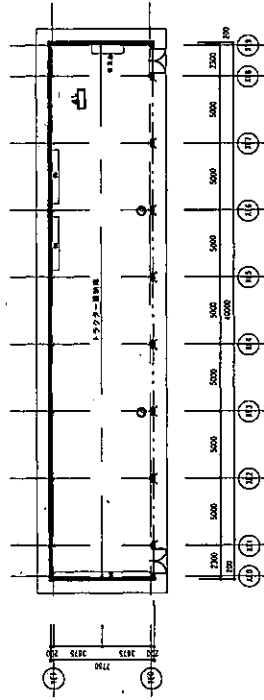


● 点線	型換気扇
○	天井換気扇
□	電気又はガス出口
●	非常用照明機
○	非常用照明機出窓
○	消火灯
○	ハンコホル
○	電気配線口
○	インバータ閉
○	ための扉、トラップ扉
○	埋設配管
○	突刺排水口

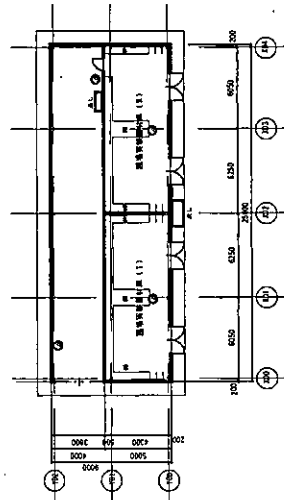
東棟東洋電機棟1階平面図

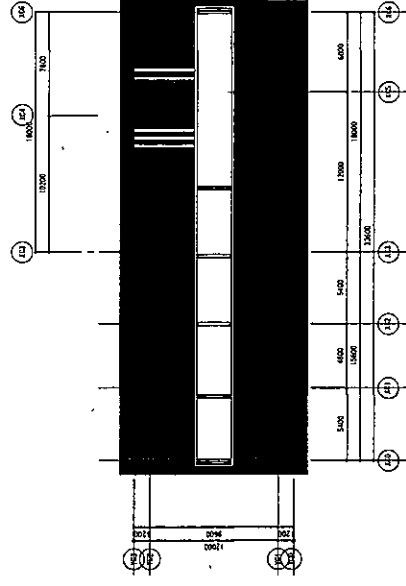
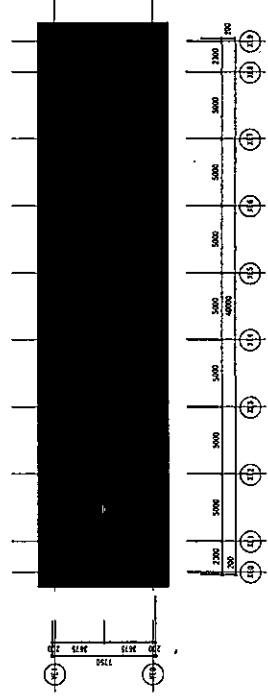
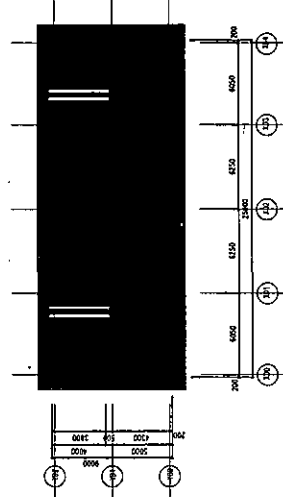
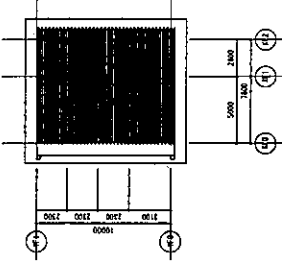
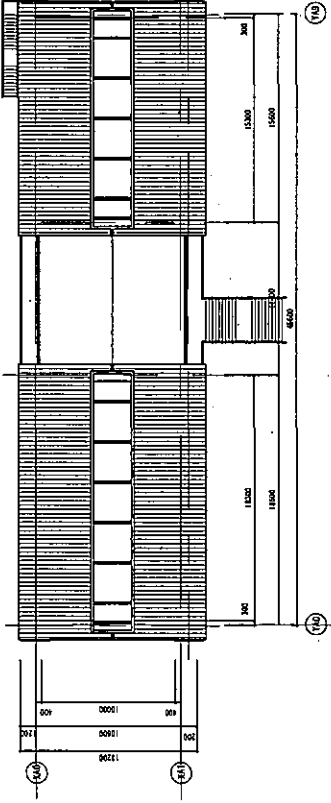
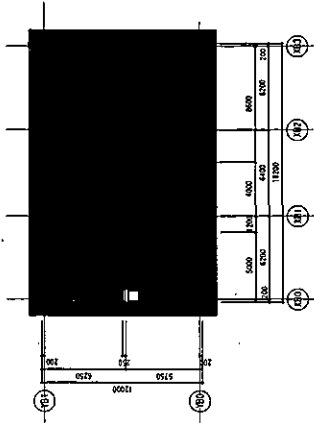


トラクター事務所平面図

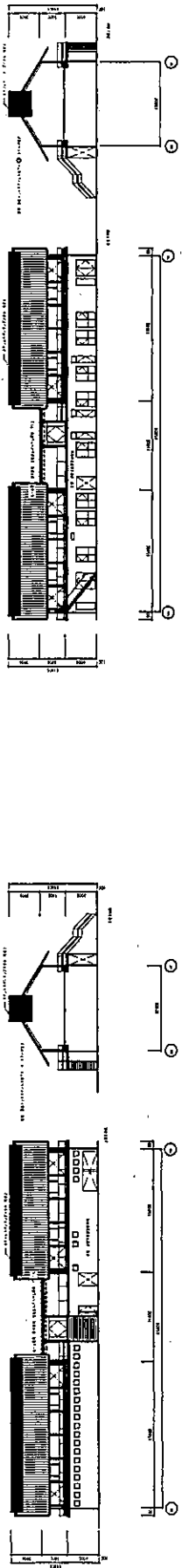


作業棟平面図





管理棟・図書棟



資料棟



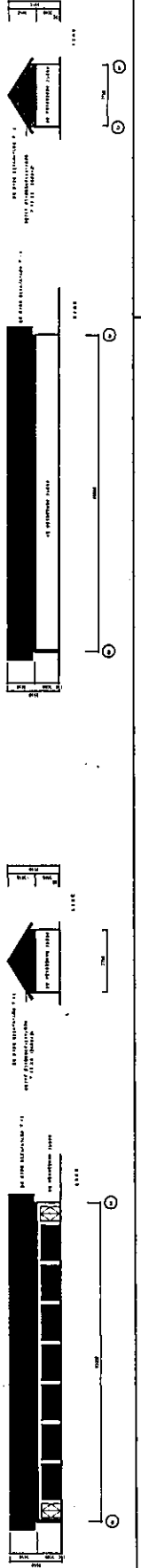
パイナマス実験棟・動物実験棟



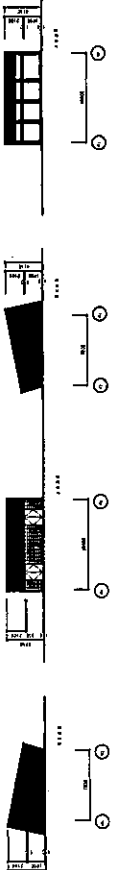
作業棟



トコワカ一棟



遊歩道・遊具棟



滋賀県立大学管理棟他平面図等電子化業務

滋賀県立大学 図番号

図番名 滋賀県立大学 図番名

2001-15

2001年9月